



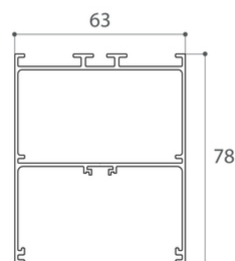
# HALIMALED

**HALIMALED - SUSPENSION PROFIL 6378**  
**UGR19 50W 1.50M**

**506021 - 31/4000**

Profilé en aluminium de haute pureté anodisé, équipé et livré prêt à poser. Destiné à être monté en suspension, ce profilé permet une diffusion de la lumière directe. Il est équipé d'un diffuseur microprismatique. Disponible en 3 tailles, 2 couleurs, et version DALI.

## CARACTÉRISTIQUES TECHNIQUES PRINCIPALES

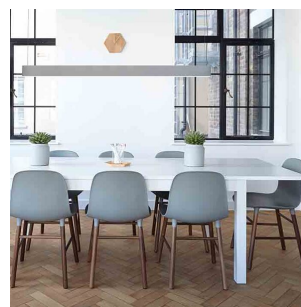
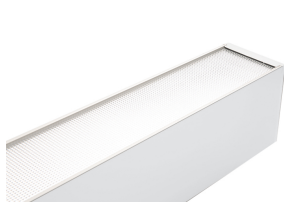


## CARACTERISTIQUES TECHNIQUES DÉTAILLÉES

Info matériaux et détails produits	Couleur Produit : Blanc
	Matériau produit : Aluminium
	Type de câble préconisé pour le câblage : PVC
Données électriques et énergétiques	Classe électrique : 1
	Efficacité lumineuse (Lumen/ watt) : 100 lm/W
	Flux lumineux : 5550 lm
	Puissance source : 50W
	Tension : 220-240VAC
Type de source	Type de source principale : LED
Cotes produit	Dimension hors tout : 63 mm x 78 mm x 1500 mm
Information IP et résistance	Indice de résistance aux chocs : IK07
	Indice de protection : IP20
	Température de fonctionnement : -20°C +45°C
Données photométriques	Angle d'éclairement : 90°
	UGR : 19

<b>Informations technique LED</b>	<b>Durée de vie et maintien du flux</b> : L80B20 pour 50.000h
	<b>Indice de rendu des couleurs (IRC)</b> : >80
	<b>Mac Adam (SDMC)</b> : 3
	<b>Marque LED</b> : San'an
	<b>Risque photobiologique</b> : 0
	<b>Température de lumière</b> : 4000K
<b>Informations alimentation et driver</b>	<b>Marque driver</b> : Tridonic
	<b>Power Factor</b> : >0,95
<b>Garantie</b>	<b>Garantie</b> : 5 ans
<b>Variantes disponibles</b>	<b>Angles d'éclairages disponibles</b> : 90°
	<b>Lumens selon température de lumière</b> : 3000K : 5220 lm / 4000K : 5550 lm
	<b>Températures de lumière disponibles</b> : 3000K ou 4000K
<b>EAN</b>	3701663704676
<b>Marque</b>	Light & Contract

## VUE DE DÉTAIL DU PRODUIT



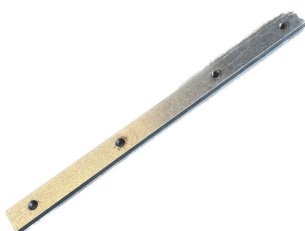
## ACCESSOIRES EN OPTIONS

---

- 316131 - HALIMALED - PAIRE DE CLIPS DE FIXATION PLAFOND



- 316909 - HALIMALED- JONCTION LINEAIRE ENTRE 2 MODULES + VIS POINTEAUX



- 316129 - HALIMALED - BOITIER DE CONNEXION DE PLAFOND GRIS ou BLANC

